



## OÙ ENVOYER LA DEMANDE D'ORIENTATION ?

Les dossiers **complets** sont à envoyer par mail au secrétariat du Un Chez-Soi D'abord : [contact@unchezsoi-caenlamer.fr](mailto:contact@unchezsoi-caenlamer.fr)

Pour toute demande de renseignements, vous pouvez contacter le secrétariat au : **06 07 70 25 06**

Toutes les demandes doivent être faites par un professionnel du secteur médico-social



Pour toutes informations contactez :

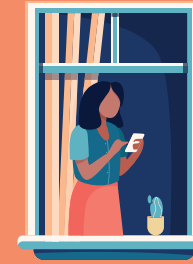
[contact@unchezsoi-caenlamer.fr](mailto:contact@unchezsoi-caenlamer.fr)  
**06 07 70 25 06**



## UNE ÉQUIPE PLURIDISCIPLINAIRE

- Directeur
- Assistante de direction
- Cadre coordinatrice
- Travailleur(s) social(aux)
- Infirmier(s)
- Médiateur(s) de Santé Pair(s)
- Chargée de gestion locative
- Agent(s) service technique

Conception et réalisation : Revivre - Ne pas jeter sur la voie publique



**REVIVRE**  
CAEN - NORMANDIE



# LE DISPOSITIF

Ce programme s'adresse aux personnes sans-abris les plus vulnérables qui présentent des troubles psychiques sévères et qui échappent aux dispositifs classiques.

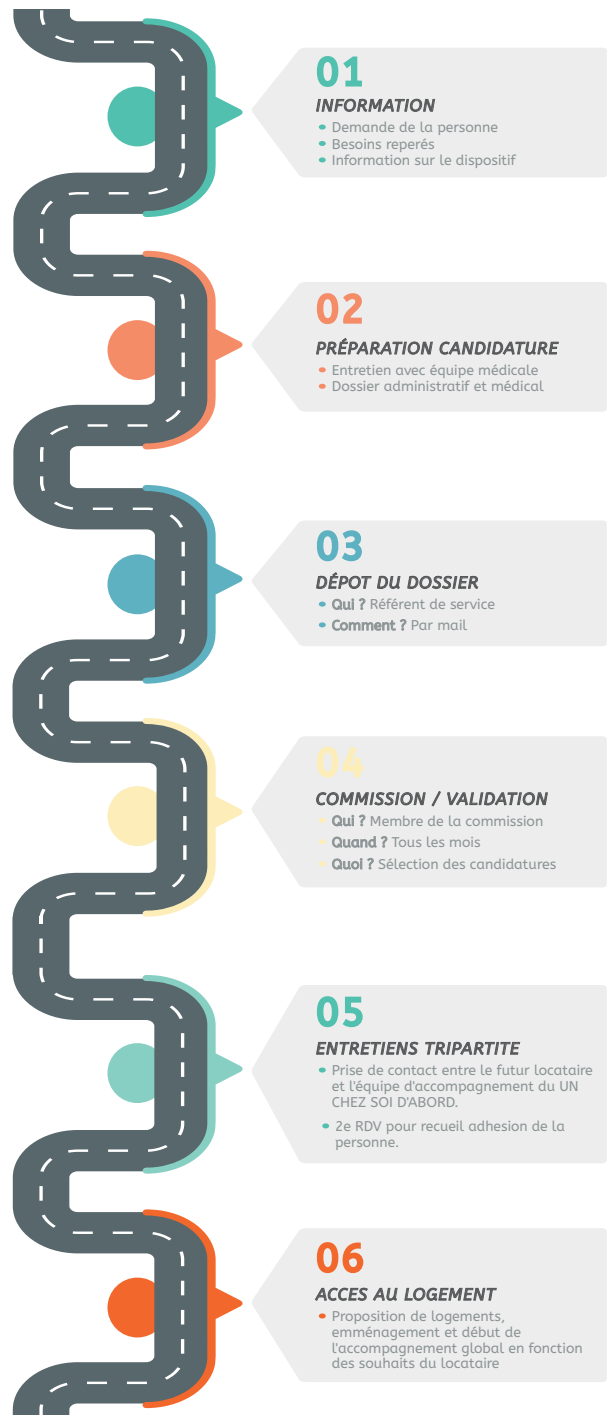
Il propose une entrée en **logement rapide** et un **accompagnement médico-social intensif** par une équipe pluridisciplinaire pour permettre aux locataires de se **maintenir dans le logement** et d'avancer sur **leur parcours de rétablissement**.



# LES CRITÈRES

- ☒ Être volontaire pour être logé et pour intégrer le dispositif Un Chez-Soi d'Abord Caen la Mer 14.
- ☒ Être âgé(e) de 18 ans ou plus.
- ☒ Être en situation régulière sur le territoire français.
- ☒ Être en situation de sans-abrisme.
- ☒ Relever (ou pouvant relever) de ressources stables.
- ☒ Avoir un certificat médical déclarant une pathologie de santé mentale sévère.

# LES ÉTAPES D'ORIENTATION ET D'INCLUSION DANS LE DISPOSITIF



# NOTRE ENGAGEMENT

- L'accès à un logement en **contrat de sous-location**, avec une première **proposition de logements dans les 8 semaines** suivant la commission d'admission, correspondant aux choix de la personne (selon le territoire et les possibilités de captation).
- La disponibilité d'une **équipe pluri professionnelle**.
- Une **rencontre** à minima une fois par semaine **chez vous** ou dans le lieu de votre choix.
- L'aide et le **soutien** à l'ouverture et au maintien de **l'ensemble des droits**.
- L'aide à **l'accès aux soins**.
- L'aide à l'élaboration d'un **plan de rétablissement individualisé**.
- Le soutien et l'accompagnement à la **formation professionnelle et personnelle**, à **l'accès à l'emploi**.
- L'accès à la **culture**, aux **activités physiques**.
- Le **soutien à la parentalité** et l'aide au renforcement des **liens familiaux et amicaux**.

